

## HORIZONTALE EINWICKELMASCHINE NELEO 50

**Halbautomatische Maschine zur horizontalen Verpackung mit Stretch-Folie.**

### Anwendungen:

Zur Verpackung, von länglichen Produkten wie Profile, Aluminiumstangen, Röhren, Rollläden, kleinere Anbauelemente, usw...

### Arbeitsprozess:

Der Bediener führt das Produkt manuell auf der Einlauf-Schwerkraft-Rollenbahn in die ringförmige Öffnung der Verpackungsmaschine ein, indem er auf das Pedal tritt und das Produkt nach vorne schiebt. Die Maschine umwickelt das Produkt mit Stretchfolie. Danach wird das vollständig verpackte Produkt über die Auslauf-Schwerkraft-Rollenbahn aus der Maschine genommen.

### Standardausstattung:

- Stahlstruktur in grau mit grüner Basis.
- Auf der Struktur montierte drehbare ringförmige Öffnung in gelb.
- Doppelkopf-Folienabwickler für eine verstärkte und schnellere Verpackung oder mit einer Folienrolle für einfache Verpackung, geeignet für die Verwendung von Folienrollen unterschiedlicher Breite.
- Selbstblockierendes Rollensystem für einen schnellen Austausch ohne Werkzeuge.
- Einstellbare Spannung der Stretchfolie gemäß zu verpackendem Produkt.
- Sicherheitsgerät, das die Maschine während des Rollenaustausches deaktiviert.
- Sicherheitspedal für das Starten/Stoppen des Verpackungszyklus der Maschine.
- Ringübertragungssystem mittels Keilriemen mit geringem Wartungsbedarf und geringem Verschleiß.
- Elektrisches Steuerpult: Hauptschalter, Steuerung Linie/Alarm, Reset-Taste und Notstopp.
- CE-Zertifikat für Sicherheit und Maschinenherstellung (2006/42/CE, 2004/42/CE & 93/68/CEE).

### Optionales Zubehör:

- Doppel aut. Schneidsystem 2 Folienrollen (Geschwindigkeitssteuerring).
- Horizontale Gravitätsrollen am Ein- und Ausgang der Produkte.
- Tisch mit Schwerkraftrollen.
- Vertikalrollen seitlich in V-förmige - Ein und Auslauf.
- Kurz Produkt Brücke.
- Oben Pressen - manuell verstellbar.
- Räder mit Bremseinrichtung.
- Manuelle Luftpolsterfolien. Bodenspender bis zu B600mm.
- Vom Standard abweichende Maschinenfarben.



\*Modell mit Laufrollen (optional)

## HORIZONTALE EINWICKELMASCHINE NELEO 50

Halbautomatische Maschine zur horizontalen Verpackung mit Stretch-Folie.

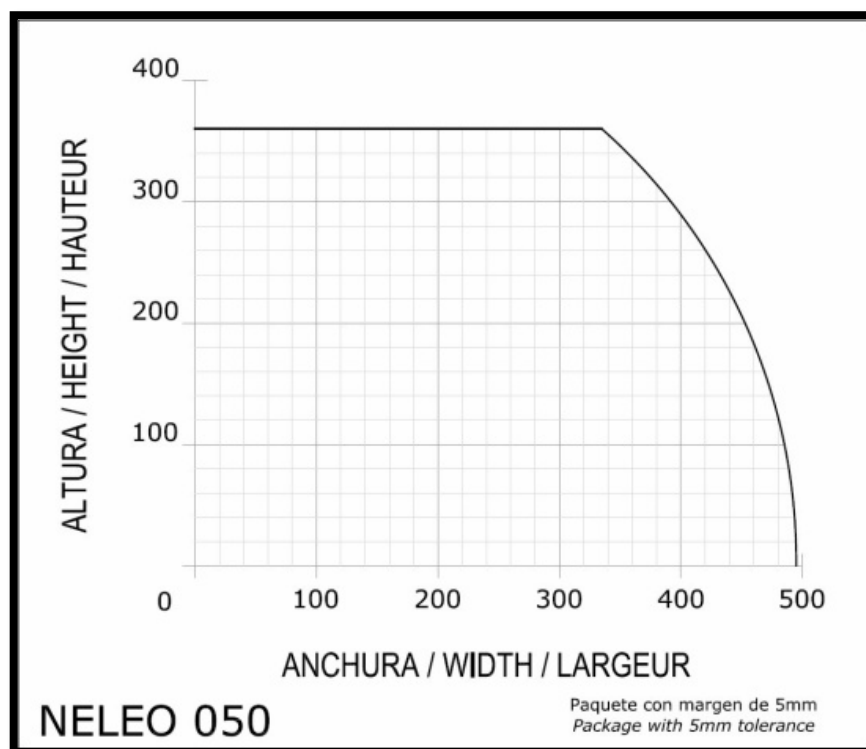
### Technische Daten:

Maße zu verpackendes Produkt:	
• Maximale/minimale Länge	: ohne Begrenzung / 250 mm oder 150 mm mit Brücke.
• Breite und Höhe	: siehe Grafik.

Elektrische Anlage:	
• Stromspannung	: 230V I.
• Motor	: 0,36 Kw
• Steuerung	: 24V c.c.
• Stromverbrauch	: 0,26 Kw
• Ringdrehgeschwindigkeit	: Von 5 bis 350 rpm.
• Drehzahlregler	: Omron.
• Programmierbarer Automat	: Omron.
• Pneumatischer Druck	: 6 bars (Für Ausführung mit Schneidesystem).
• Druckluftverbrauch	: 3 liter/zyklus (Für Ausführung mit Schneidesystem).

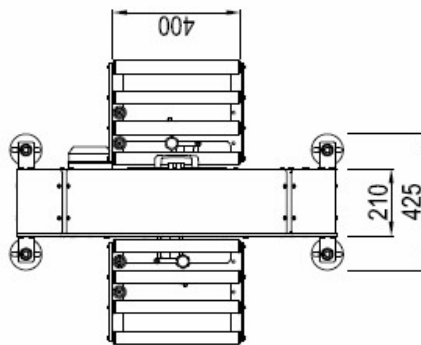
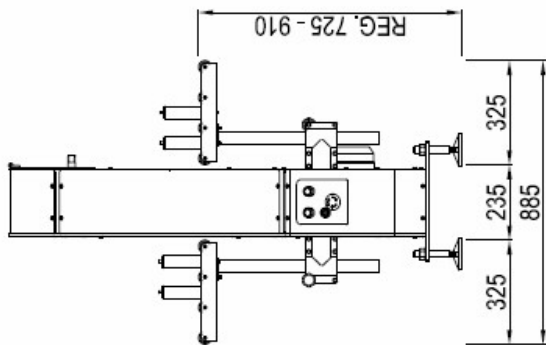
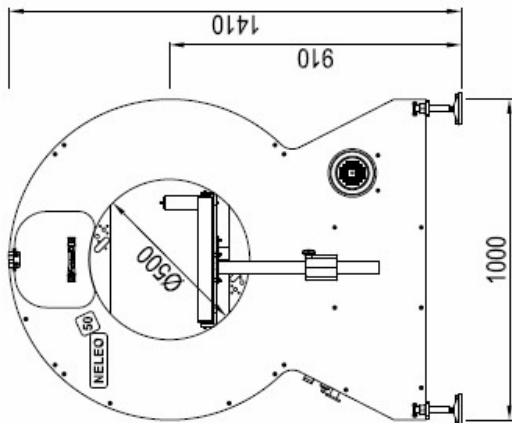
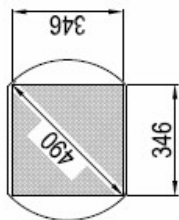
Abmessung Folien- oder Papierrolle*:	
• Breite	: 100 mm.
• Dicke	: 17, 20, 23 oder 30 Mikrometer.
• Ø außen / innen	: 200 / 38 mm.
• Farben	: Transparent / opak.
(*) Nur Ausführung ohne Schneidesystem.	

Maße montierte Maschine	: Siehe angefügter Plan.
Maße verpackte Maschine	: 1,20 x 0,80 x 1,65 m - 150 Kg.
Maße Folienrollenpalette	: 1,00 x 1,20 x 1,97 m - 915 Kg.

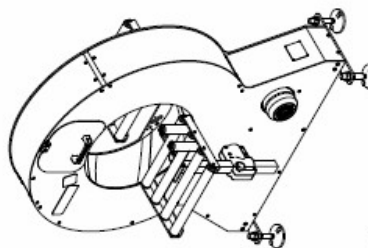


Die technischen Charakteristiken können ohne vorherige Ankündigung Änderungen unterliegen.

Dimensiones máximas producto a embalar  
 Product to wrap maximum sizes  
 Dimensions maximales produit à emballer



**VISTA ISOMÉTRICA**  
 Escala 1:20



- E** \* Mod. con transportadores rodillos (opcionales).
- UK** \* Mod. with gravity roller tables (optional).
- F** \* Mod. convoyeur à rouleaux (optional).

**Plasticband**  
 PRODUCT QUALITY SYSTEM  
 P.I. Fort del Madriu C/ Josep Trueta, 5  
 E-08033 GRANOLLERS (Barcelona) SpA  
 Tel. 938 495 722 Fax. 938 496 229

**IMPORTANTE:**  
 Cotas sin tolerancia: ±0.2  
 Material:

Revisión: Fecha: Modificación.  
 Tratamiento:

Nº de Plano: Versión:  
 311.40/050 A.01.0  
 Escala: 1:15

Comprob. 25/04/14 M. Sibó  
 Dibujos. 25/04/14 R. Sanjuan  
 Conjuntos: NELEO 50  
 Planos: Medidas generales/Main sizes/Dimensions generales